

AristoMig

真正多工艺综合性焊接电源，包含如下工艺：
MIG/MAG, 脉冲 MIG, TIG, 脉冲 TIG, 手工焊及碳弧
气刨

- AristoMig 320
- AristoMig 400
- AristoMig 450
- AristoMig 500



AristoMig

- 有效的热起弧和填弧坑功能，实现可靠、平滑的起弧和收弧
- 友好的控制面板 **M2, MA4, MA6, U6** 或 **AristoPendant U8** 提供有效的人机交流
- 宽范围的预编程优化曲线。
AristoPendant U8 为任何材料或保护气体组合提供便捷的
定义和存储用户优化曲线
- 可存储 10组 (MA6/U6) 或 99组 (AristoPendant U8)焊接
参数
- 独特的伊萨逻辑泵— **ELP ***，通过与水冷**MIG**焊枪或**TIG**
焊枪的连接，可靠自动地启动水泵。
- 真实的电弧电压系统—**TAV**，测量准确的电弧电压值可
独立于连接电缆、地线、焊枪的长度之外
- 烟尘过滤器可在恶劣的环境中避免烟尘和金属粉屑进入
底盘
- 带* 号不适用于 AristoMig 320/450



AristoMig

MA6 功能

2/4 冲程
电压设置
回烧时间计
送丝速度设置 in/min 和 m/min
MMA 包括弧力控制和热起弧
电感, stepless
保护气体提前送气/滞后断气
填弧坑
点动送丝
电压/电流表
MIG/MAG 优化曲线
脉冲MIG/MAG优化曲线
MMA包括焊条类型和
碳弧气刨
10组参数存储
MIG焊热起弧
试气
冷送丝
多语言
4-冲程模式
自动存储模式
语言选择
限制
锁功能
送丝机断弧
面板触发模式
焊枪数据开关
输入/下载优化曲线

MA4 功能

2/4 冲程
电压设置
回烧时间计
送丝速度设置 in/min 和 m/min
MMA 包括弧力控制和热起弧
电感, stepless
保护气体 提前送气和滞后断气
填弧坑
点动送丝
电压/电流表



M2 功能

2/4 冲程
电压设置
回烧时间计
电感, 4-级
送丝速度设置in/min 和 m/min



AristoMig

U6 功能

MIG/MAG, TIG 和 MMA 工艺

MIG/TIG 焊 2/4 冲程

电压设置

回烧时间计

送丝速度设置 in/min 和 m/min

MMA 包括弧力控制和热起弧

电感, stepless

MIG/TIG 焊 保护气体 提前送气/滞后断气

电流缓升/电流衰减

填弧坑

点动送丝

电压/电流表

MIG/MAG 焊 优化曲线

脉冲 MIG/MAG 焊 优化曲线

10 组参数存储

MIG 焊 热起弧

试气

冷送丝

多语言

高频/提升起弧

脉冲直流 TIG 焊

4-冲程模式

自动保存模式

语言选择

限制

锁功能

送丝机断弧

面板激活模式

焊枪快关数据模式

安装/下载优化曲线数据



AristoMig

AristoPendant U8

MIG/MAG, TIG 或 MMA 工艺

2/4 冲程 MIG/TIG

电压设置

回烧时间计

送丝速度设置 in/min 和 m/min

MMA 包括弧力控制和热起弧

电感, stepless

MIG/TIG 焊保护气 提前送气/滞后断气

电流缓升/电流衰减

填弧坑

点动送丝

电压电流表

MIG/MAG 优化曲线

4-冲程模式

自动保存模式

限制

送丝机断弧

面板激活模式

焊枪开关数据模式

安装/下载优化曲线数据

点焊

Aristo SuperPulse

脉冲MIG/MAG 优化曲线

定制优化曲线

99 组参数存储

存储器卡

质量数据日记

生产统计

热输入计算

MIG 焊热起弧

试气

冷送丝

多语言

高频/提升起弧

脉冲直流 TIG

多送丝机控制

Fieldbus robot



AristoMig

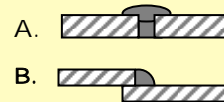
应用:

先进的低合金钢、不锈钢生产
先进的铝合金生产
海洋平台和造船的厂房化制作
大型家用电器生产线
镍基材料的厂房化生产
核电和航空
建筑、修理工艺、电厂
质量管理应用
压力容器、罐体以及工艺管线



适应板厚* 碳钢: MS, 不锈钢: SS
铝: Al

	MS	SS	Al
A.	≥ 1.0	≥ 1.0	≥ 1.5
B.	≥ 0.7	≥ 0.7	≥ 1.0



* 推荐TIG焊见 AristoTig 400



AristoMig

技术参数	400	500
主电压, V, Hz	3x400, 50/60	3x400, 50/60
Mains Voltage, US, V, Hz		3x460, 60
熔断器, A	25	35
主电缆, mm ²	4x2.5	4x6
多电压电源, V, Hz	3x208/230/400/460/475/575, 50/60	
设置范围 MIG/MAG, A	16-400/8-60 (8-42/M2)	16-500/8-60 (8-42/M2)
设置范围 MMA, A	16-400	16-500
额定负载 load		
at 35% duty cycle, A/V	400/34	
at 60% duty cycle, A/V	320/26	500/39
at 100% duty cycle, A/V	250A/26.5V	400/34
空载电压, V	68-88	68-88
省电模式 (400V), W	60	50
输入功率, kW	16	23
视在功率, kVA	24.6	28
最大电流功率因素	0.65	0.85
最大电流时效率	85	86
重量, kg	57	66
控制电压, V, Hz		42, 50/60
外形尺寸 l x w x h, mm		625x394x496
外形尺寸 (水冷) l x w x h, mm		625x394x776
防护等级		IP 23
操作温度, °C		-10 to +40
绝缘等级		H
应用等级		S
标准		IEC/EN 60974-1, EN 50199
水冷单元:		
冷却能力, W, l/min		2500 at 40° C, 1.5
冷却液容量, l		5.5
最大流量 l/min		2.0
最大压力, bar		3.4
重量, kg		20
Multi Voltage unit:		Add on or separate
Mains Voltage, V, Hz		3x208/230/400/460/475/575, 50/60
Weight, kg		80
Dimension l x w x h, mm		621x389x266



AristoMig

Technical data	U400	U500
Mains Voltage, V, Hz	3x400, 50/60	3x400, 50/60
Mains Voltage, US, V, Hz		3x460, 60
Fuse slow, A	25	35
Mains cable, mm ²	4x2.5	4x6
Setting range, MIG/MAG, A	16 - 400/8-60	16 - 500/8-60
Setting range, MMA, A	16 - 400	16 - 500
Setting range, TIG, A	4 - 400	4 - 500
Permitted load		
at 35% duty cycle, A/V	400/34	
at 60% duty cycle, A/V	320/26	500/39
at 100% duty cycle, A/V	250A/26.5V	400/34
Open circuit voltage, V	68-88	68-88
Energy save mode (400V), W	60	50
Input power, kW	16	23
Apparant power, kVA	24.6	28
Power factor at maximum	0.65	0.85
Efficiency at maximum current,%	85	86
Weight, kg	60	69
Control voltage, V, Hz	42, 50/60	
Dimensions l x w x h, mm	625x394x496	
Dimensions l x w x h (with cooling unit), mm	625x394x776	
Enclosure class	IP 23	
Operating temperatur, ° C	-10 to +40	
Insulation class (main trafo.)	H	
Application class	S	
Standards	IEC/EN 60974-1, EN 50199	
Water cooling unit:		
Cooling capacity, W, l/min	2500 at 40° C, 1.5	
Coolant volume, l	5.5	
Max flow, l/min	2.0	
Max pressure, bar	3.4	
Weight, kg	20	
多电压单元:	Add on or separate	
主电压 V, Hz	3x208/230/400/460/475/575, 50/60	
重量 kg	80	
外形尺寸 l x w x h, mm	621x389x266	



AristoMig

技术参数	320/U320	450/U450
主电压	3x400/415V 50/60Hz	
熔断器	16 A	20 A
多电压版本	3x230/400/415/500V, 50Hz	
3x230/400/460V, 60Hz	3x230/400/460V, 60Hz	
熔断器	16-50 A	20-50 A
允许负载在		
45% duty cycle	-	450 A / 38 V
60% duty cycle	320 A / 32,8 V	425 A / 37 V
100% duty cycle	270 A / 30,8 V	360 A / 34.4V
电流范围 MIG/MAG	15/8 V-320	15/8 V-450
电流范围 MMA DC	16-320 A	16-450 A
电流范围TIG DC (Universal)	4-320 A	4-450 A
空载电压 MIG/MAG	65-80 V	65-80 V
空载电压MMA/TIG	50-60 V	50-60 V
空载功率	590 W	640 W
使用冷却单元	790 W	840 W
最大电流时功率因素	0.85	0.92
最大电流时效率	84.5 %	83 %
控制电压	42 V, 50/60 Hz	
外形尺寸 l x w x h	910x642x835 mm	
重量	96 kg	-
带冷却水单元	110 kg	110 kg
操作温度	-10 till +40° C	
保护等级	IP 23	
应用等级	S	
标准	IEC/EN 60974-1, EN 50199	



AristoMig

附件:

多电压单元, Wide body (3x208/230/400/460/475/575V, 50/60 Hz) 0459 145 880

手柄, 包括安装螺钉 . (Complete set = 2) 0459 307 881

推车 1 (标准) 0458 530 880

推车 2 (送丝机带平衡装置 and/or 2 gas bottles) 0458 603 880

定位销 (If no trolley) 0458 731 880

遥控适配器 (12 pole) 0458 757 880

遥控 MMA 1, One knob, 12 pole Burndy, 10 m 0349 501 024 *

遥控 MMA 2, Two knobs, 12 pole Burndy, 10 m 0349 501 025 *

回路电缆 5m, 70 mm² 0156 743 881

脚踏面板 FS 002, start/stop and stepless current setting, 12 pole Burndy, 5 m Applied Solution

平稳器 AristoMig 320/450 0457 950 880

可装2气瓶的推车 AristoMig 320/450 0457 221 881

Aristo选择器 320/450 0457 073 881

Aristo选择器 400/500 On request

* Only in combination with the remote control adapter.

Additional Remote controls are available on request.

可选件:

Water Flow guard AristoMig 400/500 0467 118 001

Water Flow guard AristoMig 320/450 0456 855 880

Voltage peak reduction unit (applicable only to AristoMig 400) ORTUARI003



AristoFeed



技术参数	30-4	48-4
主电源 V, Hz	42, 50/60	
焊丝盘承重 kg	18 (30 **)	
最大焊丝盘直径 mm	300 (440**)	
设置参数		
送丝速度 m/min	0.8-25.0	
外形尺寸(l x w x h), mm		
马拉松包装™ (Mpac)	380 x 265 x 340	
开放型	560 x 265 x 350	
封闭型	680 x 285 x 420	
重量 kg		
马拉松包装™ (Mpac)	13	18
开放型	16	21
封闭型	17.5	22.5
焊丝尺寸 Ø mm		
碳钢	0.6-1.6	0.6-2.4
不锈钢	0.6-1.6	0.6-2.4
铝合金	1.0-1.6	1.0-2.4
药芯焊丝	0.8-1.6	0.8-2.4



AristoFeed



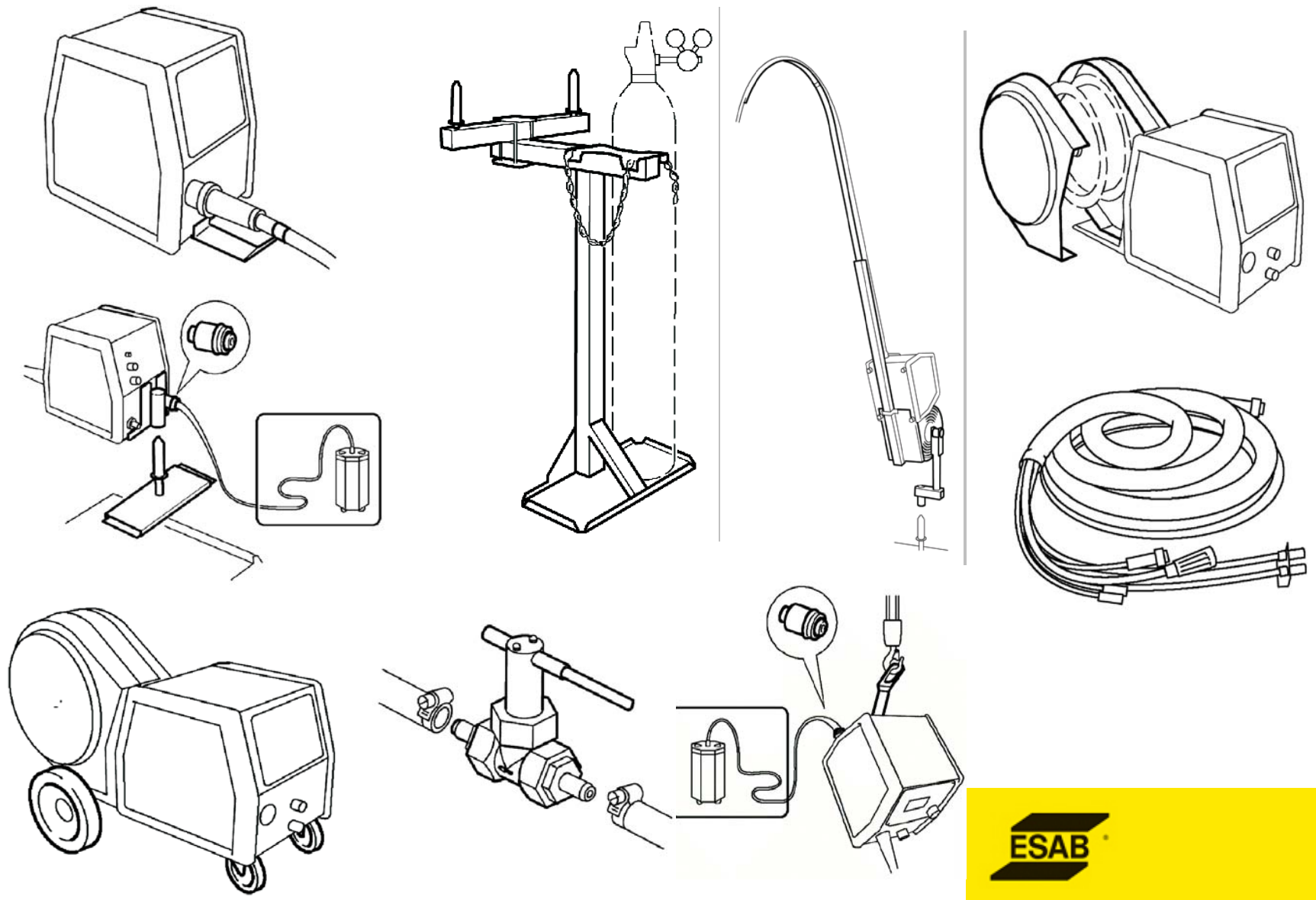
AristoFeed 附件

轮子	0458 707 880
Strain relief for welding gun	0457 341 881
Strain relief for connection cables	0459 234 880
吊眼	0458 706 880
马拉松包装™快速接头	F102 440 880
5 kg:s 焊丝盘适配器	0455 410 001
Counter balance device	0458 705 880
焊丝盘盖	0458 674 880
钢制焊丝盘盖	0459 431 880
标准送丝机	0458 522 880
用于丝盘直径为 440 mm的适配器	0459 233 880 **
遥控适配器(23 pole)	0458 757 881
MIG焊遥控线 2, Two knobs, 23 pole, 5 m	0349 501 028 ***
Aristo 5程序控制盒遥控线 23 pole, 5 m	0466 801 881 ***
PKE遥控适配器	0459 300 880
PKE空冷焊枪适配器	0459 020 880
PKE水冷焊枪适配器	0459 020 881

连接电缆	空冷	水冷
1,7 m	0456 528 880	0456 528 885
8,0 m	0456 528 881	0456 528 886
16,0 m	0456 528 882	0456 528 887
25,0 m	0456 528 883	0456 528 888
35,0 m	0456 528 884	0456 528 889

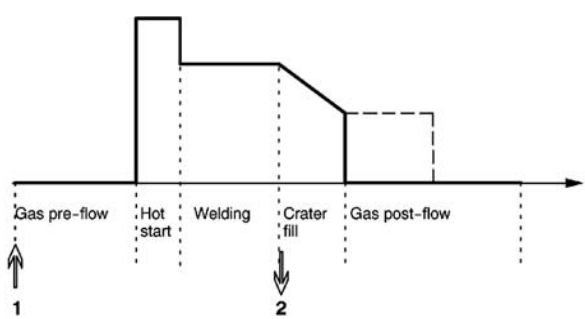


Accessories AristoFeed

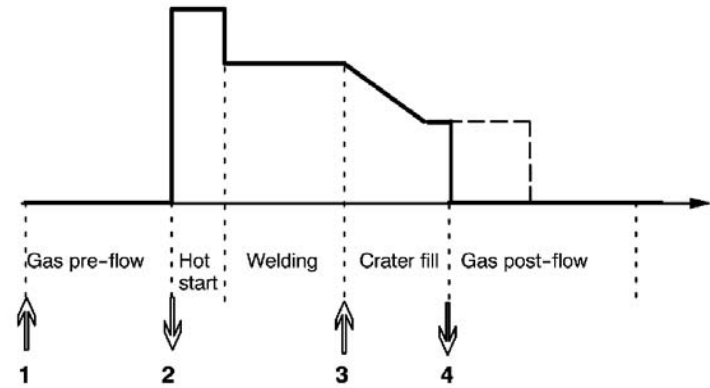


MIG/MAG 功能2/4 冲程

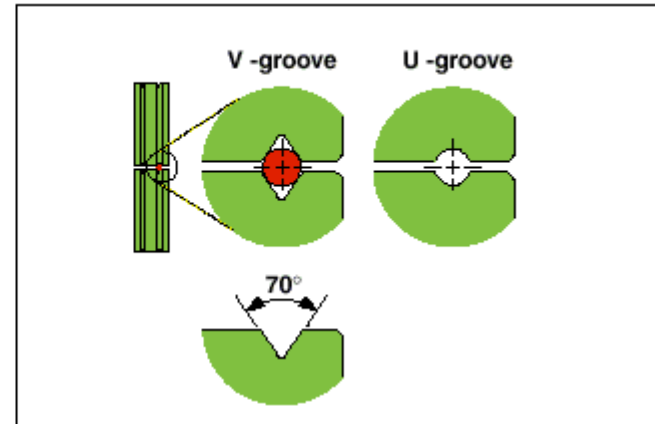
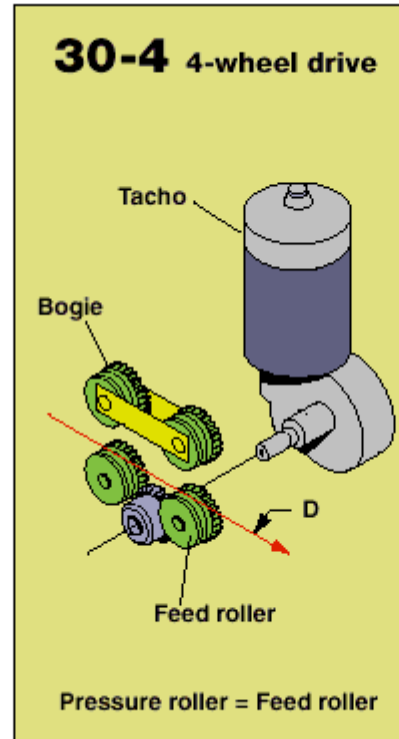
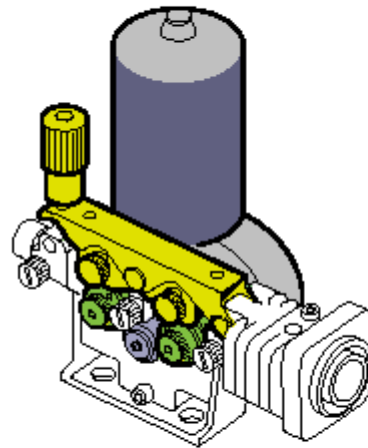
2-冲程 MIG/MAG



4-冲程 MIG/MAG



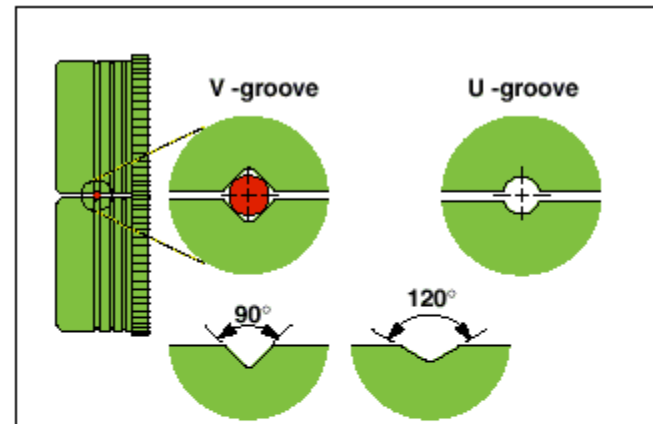
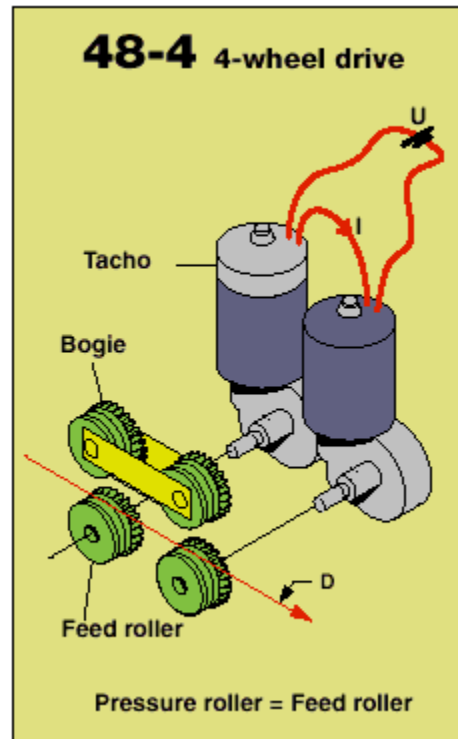
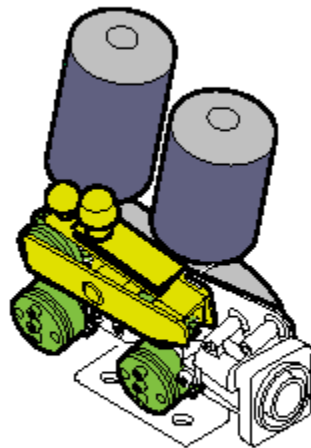
AristoFeed



Wire type	Wire dimension [D] omm	Groove type
Steel	0,6 - 1,6	V
Stainless steel	0,6 - 1,6	V
Aluminium	1,0 - 1,6	U
Cored wire	0,8 - 1,6	V



AristoFeed



Wire type	Wire dimension [D] omm	Groove type
Steel	0,6 - 2,4	V
Stainless steel	0,6 - 2,4	V
Aluminium	1,0 - 2,4	U
Cored wire	0,8 - 2,4	V



Aristo Process package

有效的人机交流

AristoPendant U8

AristoPendant U8为任何材料和保护气组合提供便捷
建立存储合适的优化曲线

存储99组焊接参数AristoPendant U8

TrueArcVoltage System, 测量正确的电压独立于连接
电缆、回路电缆、焊枪长度之外。
cable or welding gun.

DeviceNet, CANopen and Profi bus 提供有效的界面
功能, 适于更广泛的机械化焊接应用
(Applied solutions)



Aristo Process Package consists

AristoMig 320/450

AristoPendant U8

Interface box supporting DeviceNET,

CANopen and Profibus

Mech/MEK wire feeder control unit

Wire feed mechanism 30-4 or 48-4

Welding gun air-cooled or water-cooled

Cable and connections kit



AristoMig 和 AristoFeed

Unrivalled 服务和支持

Our commitment and ability to deliver the expected service and support starts immediately After the order is confirmed.

We endeavour to offer our customers an After Sales service, which is second to non.

A strong and skilful service organization is prepared to offer service and maintenance, calibration, validation and upgrading of equipment and software.

The service organization will offer standardized solutions for the reconditioning or modification of existing products.

Spare and wear parts are manufactured according to ESAB's quality system.

Exchange Printed Circuit Board (PCB), exchange modules and components are available for all our products in order to reduce downtime to an absolute minimum.

ESAB is continuously upgrading authorized service partners for local service support. Customers who have their own service and maintenance personnel will always be offered a service- training package as part of a total ESAB offering.

However, product and process training for end-users will form an additional part of the ESAB offering.

Always ask your ESAB sales representative or distributor for a complete ESAB solution.

